

CURS 2019 > 2020



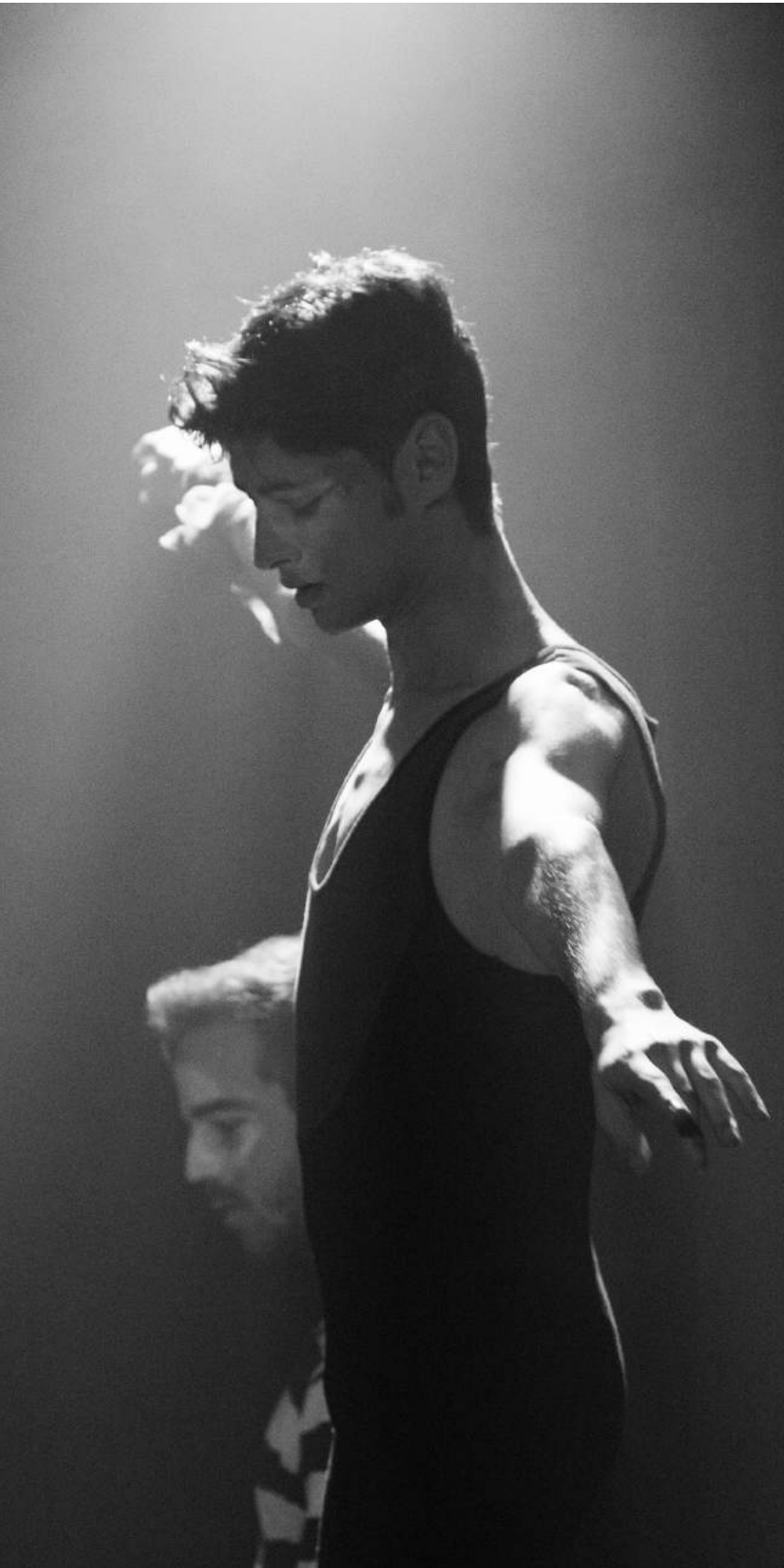
· L'ESCÈNIC ·

RECORREGUT DE FORMACIÓ PROFESSIONAL

AULES · ARTS ESCÈNIQUES
Direcció Daniel Anglès

www.aules.net

ÍNDEX



01

PLA D'ESTUDIS

02

CONTINGUT ACADÈMIC

Descripció d'assignatures

Accés a RFP

03

HORARIS

*"AULES és tot el que passa a les classes
i molt més que això:
és formar part d'una xarxa de
connexions amb el món professional,
una família creativa que t'acompanya
durant el viatge, un centre d'alt
rendiment que t'exigeix
superar els teus límits,
un espai protegit per jugar
i evolucionar."*

PLA D'ESTUDIS

L'ESCÈNIC d'Aules és una formació preuniversitària dirigida a joves d'entre 16 i 18 anys que volen començar a professionalitzar-se en el món de les Arts Escèniques.

Oferim un pla d'estudis específic i absolutament compatible amb qualsevol batxillerat o cicle formatiu en el que dotem a l'alumne/a de la formació tècnica i les eines necessàries a nivell interpretatiu per a iniciar-se en el món professional i accedir a estudis superiors d'Arts Escèniques com el Recorregut de Formació Professional (RFP) d'Aules. Hi ha la possibilitat de cursar l'especialitat de text o de musical.

Especialitat de text

L'Escènic: Formació de l'actor és un pla d'estudis que consta de 6 hores de classes presencials setmanals, entre setmana i en horari compatible amb el batxillerat, distribuïdes en tres assignatures: TCC (Tècniques de Coneixement Corporal), Entrenament Actoral i Treball d'Escenes.



PLA D'ESTUDIS

Especialitat de musical

L'Escènic: Formació de l'actor, amb el mateix pla d'estudis que en l'especialitat de text, hi afegim les classes de Cant Particular (l'alumne/a haurà de fer un mínim de 30 minuts cada 15 dies) i el Taller de Musical (5 hores cada dissabte). En el Taller, l'alumne/a aplicarà les tècniques que anirà assolint durant la setmana a través d'assaigs i muntatge d'un espectacle musical que es presentarà davant de públic a final de curs.

L'avaluació, en ambdues especialitats, serà feta trimestralment per part de l'equip docent. A final de curs es decidirà en Claustre si l'alumne/a avaluat pot accedir a 1r de RFP, si així ho vol.

L'únic requisit per poder cursar l'Escènic és tenir o complir 16 anys durant el 2019.



PLA D'ESTUDIS

<i>Assignatures</i>	<i>Hores setmanals</i>
FORMACIÓ DE L'ACTOR	
ENTRENAMENT ACTORAL	1 h 30 min
ESCENES	3 h
TÈC. DE CONEIXEMENT CORPORAL	1 h 30 min
TALLER DE MUSICAL	
ASSAIG COREOGRÀFIC, MUSICAL I D'ESCENES	5 h
CANT PARTICULAR	mín. 30 min cada 15 dies

** Aquesta estructura es pot veure modificada si la dinàmica del grup ho aconsella.*



CONTINGUT ACADÈMIC

· DESCRIPCIÓ D'ASSIGNATURES

· Entrenament Actoral

L'Entrenament està dissenyat per a proveir a l'interpret dels elements tècnics i de disponibilitat necessaris pel joc escènic.

· Tècniques de Coneixement Corporal (TCC)

Treball per tal de conèixer l'instrument (el cos amb el que hem de treballar). Experimentarem a través del moviment, la relació del cos amb el pes, el centre de gravetat, la pròpia estructura, l'agilitat i les connexions internes.

AULES · ARTS ESCÈNIQUES

· Escenes

Treball de diferents escenes, textos i material divers on s'aplicaran tots els coneixements tècnics adquirits a les altres assignatures.

· Taller de musical

Preparació d'un espectacle de teatre musical, incloent assajos coreogràfics, musicals i de les pròpies escenes amb una presentació final davant de públic.

· Cant Particular

Treball personalitzat on l'alumne/a aprendrà a controlar i treure el màxim profit del seu instrument vocal utilitzant les tècniques apropiades.

ACCÉS A RFP

Els alumnes que estiguin cursant L'ESCÈNIC, l'any en què compleixen 18 anys, hauran de formalitzar la sol·licitud d'ingrés abans de l'1 de juny. Aquesta sol·licitud s'haurà de presentar a Secretaria durant el mes de maig, abonant la taxa corresponent (30€).

Tots els sol·licitants hauran de fer una entrevista personal amb el Claustre i es valorarà el seu procés.

En cas que l'alumne/a obtingui un Notable o un Excel·lent en la nota final, accedirà directament a 1r del Recorregut de Formació Professional de la mateixa especialitat, sense necessitar cap altre tipus de prova.

En cas que l'aspirant hagi cursat L'ÈSCENIC en especialitat de text i vulgui accedir a l'especialitat de Musical, haurà de fer la part de cant de la prova d'accés en el moment de l'entrevista personal.



HORARIS

- **Formació de l'actor:**
dimarts i dijous de 17.30 a 20.30
- **Taller de Musical:**
dissabtes de 10.00 a 15.00
- **Cant Particular:**
horari a convenir a Secretaria

"L'escola ofereix formació de màxima qualitat en totes les diferents disciplines escèniques, reunint en un mateix espai l'estructura pedagògica d'una escola de música, escola de dansa i cos, escola de cant i veu, i escola d'interpretació."

* Segons el número d'alumnes matriculats es podrà plantejar fer dos grups segons nivell.





**compartim
el mateix
projecte:
el teu futur.**

AULES · ARTS ESCÈNIQUES
Direcció Daniel Anglès



www.aules.net

